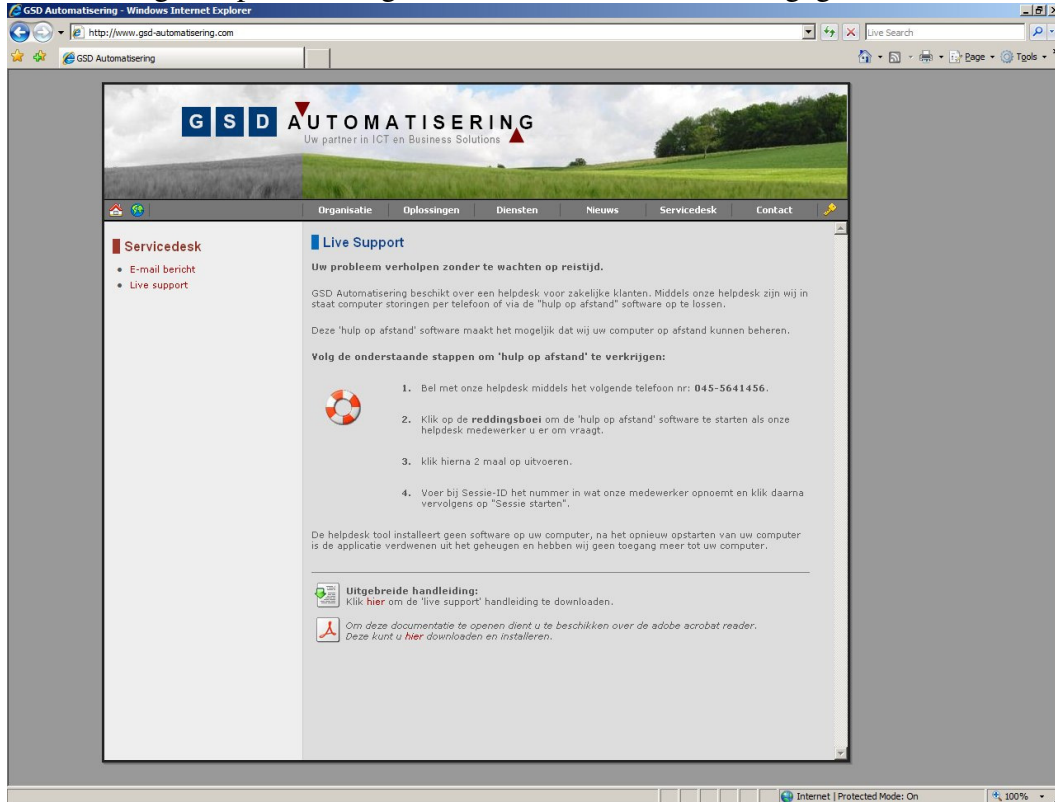


In deze handleiding staat uitgelegd hoe u het programma PC-Visit Client-editie kunt gebruiken.

Als u in Internet Explorer <http://www.gsd-automatisering.com> start, dient u de volgende handelingen uit te voeren:

Klik bovenin het menu op Servicedesk en kies vervolgens voor Live support.

Klik vervolgens op de reddingsboei zoals onderstaande weergegeven.



U krijgt nu het volgende scherm voor u:



Klik hier op "Uitvoeren" zoals bovenstaande staat aangegeven.

U krijgt nu het onderstaande scherm.

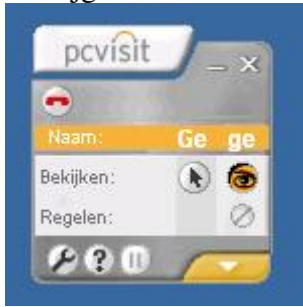


Klik wederom op "Uitvoeren".

Voer in het onderstaande scherm het Sessienummer in dat u van GSD Automatisering krijgt. Klik vervolgens op "Sessie starten".



U krijgt nu rechtsonder het volgende scherm in beeld:



U heeft hier verschillende mogelijkheden:



1. Klik hier als u uw beeldscherm wilt tonen aan GSD Automatisering
2. Klik hier als u wilt aanvragen om het beeldscherm van GSD Automatisering te zien
3. Als u hier een vinkje ziet, kunt u de computer van GSD Automatisering besturen

Ten slotte kunt u onderstaande bericht krijgen, hierin wordt gevraagd of u toestemming wilt geven aan GSD Automatisering om u werkstation over te nemen.



Vink indien nodig beide boxjes aan zoals onderstaande weergegeven. Klik vervolgens op “Ja”